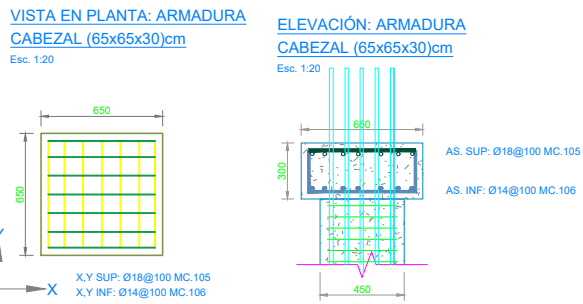
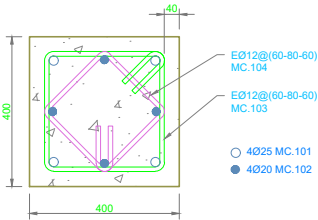


ARMADURA PILOTE  
PREFABRICADO (40x40)cm  
L=22.95m (TIERRA), CANT=19u.  
Esc. 1:50

ELEVACIÓN DE PILOTE  
PREFABRICADO (40x40)cm  
EN OBRA  
Esc. 1:50

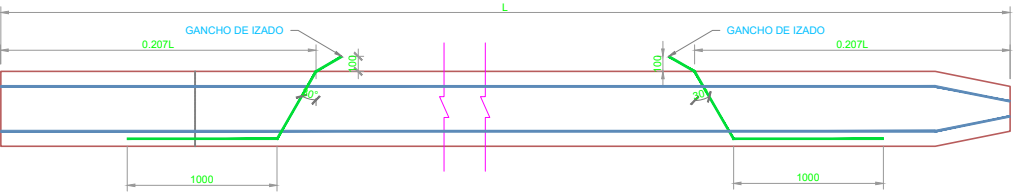


SECCIÓN DE PILOTE  
PREFABRICADO (40X40)cm  
Esc. 1:10

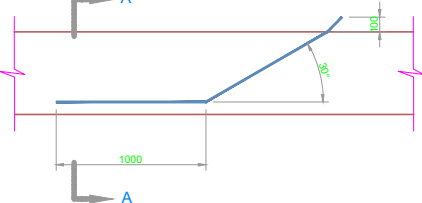


n	23	u												
ACERO DE REFUERZO EN BARRAS, fy=4200 kg/cm² EN PILOTES Y CABEZALES, L=12m														
LUGAR	MC	TIPO	Ø mm	Sep. (mm)	CANT.	DIMENSIONES (m)				LONGITUDES (m)		PESO (kg)		OBS.
						a	b	c	d	PARCIAL	TOTAL	UNITARIO	TOTAL	
HORMIGÓN PREFABRICADO 40X40, L=22,95m, L=12m	101	I	25	-	4	12,00	6,00	7,35		25,35	101,4	3,853	390,73	Traslape de 1.25m
	102	I	20	-	4	7,35	6,00	12,00		25,35	101,4	2,466	250,07	Traslape de 1.25m
	103	E	12	60-80-60	300	0,32	0,32	0,10		1,48	444	0,888	394,19	
	104	E	12	60-80-60	300	0,22	0,22	0,10		1,08	324	0,888	287,65	-
										SUBTOTAL 1 PILOTE		1322,64 kg		
										TOTAL 23 PILOTES		30420,71 kg		
CABEZAL 60X60X30cm	105	I	18	100	12	0,52				0,52	6,24	1,998	12,46	-
	106	C	14	100	12	0,22	0,52	0,22		0,96	11,52	1,208	13,92	-
											SUBTOTAL 1 CABEZAL		26,39 kg	
										TOTAL 23 CABEZALES		606,87 kg		

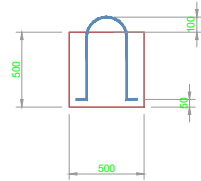
DIAGRAMA DE GANCHOS DE IZADO EN PILOTES A CONSTRUIR



DETALLE DE GANCHO DE IZADO  
Esc. 1:25



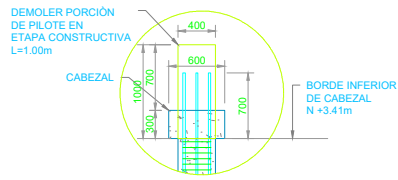
GANCHO DE IZADO  $\phi_{12}$ , Fy=270Ksi  
Esc. 1:25



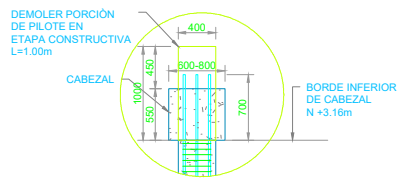
HORMIGÓN Fc=350 kg/cm² EN PILOTES							
TIPO DE PILOTE	CANT.	L (m)	Sección (m)		Área m²	Volumen (m³)	
			a	b		PARCIAL	TOTAL
HORMIGÓN PREFABRICADO 40x40	23	22,95	0,40	0,40	0,16	3,67	84,46
HORMIGÓN PREFABRICADO 45x45	20	24,53	0,45	0,45	0,20	4,97	99,35
HORMIGÓN PREFABRICADO 40x40	19	24,53	0,40	0,40	0,16	3,92	74,57
HORMIGÓN PREFABRICADO 40x40	9	24,28	0,40	0,40	0,16	3,88	34,96
HORMIGÓN PREFABRICADO 40x40	6	22,85	0,40	0,40	0,16	3,66	21,94
HORMIGÓN PREFABRICADO 40x40	5	22,60	0,40	0,40	0,16	3,62	18,08
TOTAL						333,35	

HORMIGÓN Fc=350 kg/cm² EN CABEZALES							
UBICACIÓN	CANT.	Sección Cabezal (m)			Área m²	Volumen (m³)	
		a	b	h		PARCIAL	TOTAL
HORMIGÓN PREFABRICADO 40x40	23	0,60	0,60	0,30	0,36	0,11	2,48
HORMIGÓN PREFABRICADO 45x45	20	0,65	0,65	0,30	0,42	0,13	2,54
HORMIGÓN PREFABRICADO 40x40	19	0,60	0,60	0,30	0,36	0,11	2,05
HORMIGÓN PREFABRICADO 40x40	4	0,60	0,60	0,55	0,36	0,20	0,79
HORMIGÓN PREFABRICADO 40x40	5	0,80	0,80	0,55	0,64	0,35	1,76
HORMIGÓN PREFABRICADO 40x40	6	21,85	0,60	0,60	0,30	0,18	1,08
HORMIGÓN PREFABRICADO 40x40	5	21,60	0,80	0,80	0,55	0,44	2,20
TOTAL						12,90	

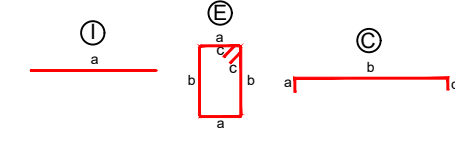
DETALLE A  
Esc. 1:40



DETALLE B  
Esc. 1:40



TIPOS DE DOBLADOS



NOTA : La planilla de hierro fue elaborada por el diseñador para determinar cantidades de hierro a nivel de presupuesto. El contratista deberá efectuar su planilla de corte de hierro para armado de los elementos en obra, previa aprobación de la Fiscalización.

NOTAS GENERALES

- 1.- TODAS LAS MEDIDAS ESTAN EN MILIMETROS (mm). LAS COTAS EN METROS (m).
- 2.- LAS MEDIDAS PREVALECN SOBRE LA ESCALA DEL DIBUJO
- 3.- LAS LONGITUDES, MEDIDAS Y COTAS DEBERÁN SER VERIFICADAS POR EL CONSTRUCTOR

MATERIALES:

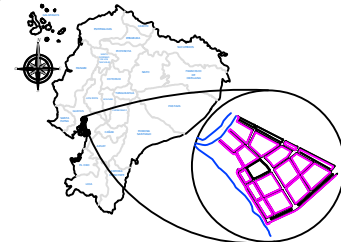
SE USARÁ:  
HORMIGÓN PARA PILOTES : Fc = 350 Kg/cm²  
HORMIGÓN PARA CABEZALES : Fc = 350 Kg/cm²  
ACERO DE REFUERZO : fy = 4200 Kg/cm²

GOBIERNO AUTÓNOMO  
DESCENTRALIZADO  
ILUSTRE MUNICIPALIDAD DEL  
CANTÓN DAULE



DR. WILSON CAÑIZALES VILLAMAR  
ALCALDE  
ADMINISTRACIÓN 2023 -2027

UBICACIÓN



PROYECTO:

CONSTRUCCIÓN DEL MALECÓN EN LA  
PARROQUIA URBANA SATELITE LA  
AURORA

ELABORADO POR:

ING. JAVIER PRIETO LAINA  
SUBDIRECTOR DE CONSTRUCCION Y  
MANTENIMIENTO

REVISADO POR:

ARQ. FERNANDO SAN LUCAS MACIAS  
DIRECTOR GENERAL DE DESARROLLO  
Y ORDENAMIENTO TERRITORIAL

APROBADO POR:

ING. ÁNGEL TAIPE VELIZ  
DIRECTOR GENERAL DE OBRAS  
PÚBLICAS

CONTIENE:

MÓDULO 10  
GEOMETRÍA Y ARMADURA DE PILOTES

ESCALA:

indicada

CÓDIGO:

E-F1-M10

FECHA:

MAYO 2025

LÁMINA:

6 4-4